



전기차 충전기의
품격을 결정하는 디스플레이,
오디하이텍
'SCS Technology'

T 070.8240.2410

E sales@odhitec.com



홈페이지 바로가기

"한여름 폭염에도 화면 흑화 Zero, 폭우 속에서도 완벽한 터치 인식"

전국 단위로 설치되는 EV 충전기,
디스플레이 고장은 곧 서비스 중단과 막대한 A/S 비용으로 이어집니다.

오디하이텍의 독자적인 글로벌 특허 SCS(Solar Control System) 기술은
극한의 옥외 환경에서도 EV 충전기의 24시간 365일 무중단 운영을 보장하는
가장 완벽한 산업용 디스플레이 솔루션입니다.

왜 EV 충전기에는 오디하이텍의 SCS 기술이 필수인가?

전기차 충전기는 강한 직사광선, 복사열, 비와 눈 등 가장 가혹한 옥외 환경에 방치됩니다.
오디하이텍의 태양광 제어 시스템(Solar Control System)는
이러한 환경에서 디스플레이의 시인성과 터치 패널을 보호하는 검증된 특허 기술입니다.

글로벌 특허로 검증된 신뢰성

국내 특허 중(제10-2499789호, 제10-2486557호) 및 미국 특허(US 12,259,611B2) 획득



국내 특허



해외 미국 특허

EV 충전기 도입 효과

디스플레이 흑화/황변 차단, 고장률(A/S) 혁신적 감소, 충전기 수명 연장 및 고객(운전자) 만족도 극대화



EV 충전기에 최적화된 핵심 기술 (1&2)

1. 한여름 충전소의 골칫거리, '화면 흑화(Blackening)' 원천 차단

여름철 직사광선과 충전기 내부 열기로 인해 화면이 까맣게 타들어 가는 현상을 막아줍니다.

- **Active Air Circulation**
터치 패널과 LCD 사이의 정체된 열기를 강제 순환 배출하여 충전기 내부의 열섬 현상을 차단합니다.
- **Graphite(흑연) 방열 시스템**
열전도율이 우수한 흑연 시트를 적용하여 백라이트(BLU) 온도를 낮추고 수명을 대폭 늘렸습니다.
- **사계절 무중단 동작**
-30°C에서 80°C에 이르는 가혹한 온도 환경에서도 안정적인 동작을 보장합니다.



2. 눈·비 오는 날에도 멈추지 않는 '스마트 터치 시스템'

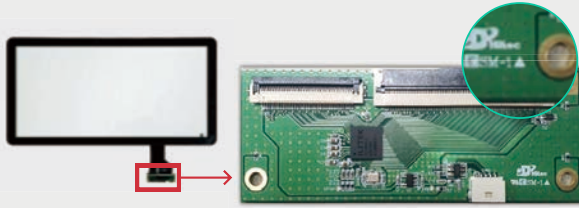
어떤 기상 조건에서도 끊김 없는 사용자 경험을 제공합니다.

- **3단계 Auto Reset**
빗물, 습기, 고열 등으로 인한 터치 오동작 발생 시, 시스템이 스스로 감지하고 자동 리셋하여 관리자 출동 없이 정상화합니다.
- **UV/IR Shield**
적외선(IR)을 차단해 LCD 표면 온도를 12°C 이상 저감시키고, 자외선(UV)을 막아 디스플레이 누렇게 변하는 황변 현상을 방지합니다.

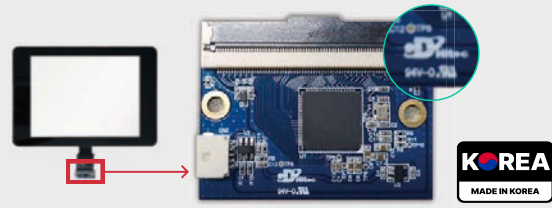
EV 충전기에 최적화된 기술 (3)

- 강력한 내구성

터치 컨트롤러 방수/방진액 도포 및 강력한 정전기 방지(접촉 8kV, 공기 15kV) 설계로 충전 케이블 결합 시 발생할 수 있는 스파크나 외부 충격으로부터 시스템을 보호합니다.



ODITC2510



ODITC2511

3. 주거지 민원 해결 및 에너지 절감, '스마트 센서 제어'

전기차 충전소의 야간 빛공해 민원을 해결하고, 유효 전력을 최소화합니다.

- Radar 센서 기반 스마트 웨이크업

차량이나 운전자가 충전기에 접근할 때만 디스플레이 밝기를 높여 전력 소모를 줄입니다.

- 조도 센서 & 시간 제어

야간에는 주변 밝기에 맞춰 5단계로 화면 밝기를 자동 조절하여 주거지역 빛공해 민원을 방지합니다.

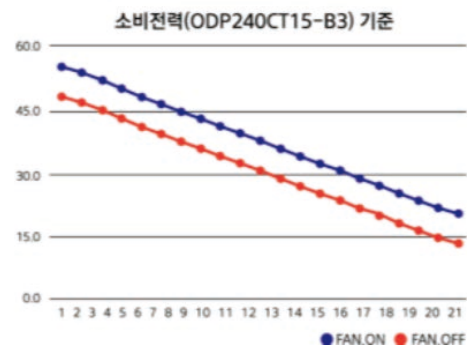
- Energy Star Ready

100% 동작 시 55.4W, 대기 모드 시 단 16.8W의 초저전력 설계로 전국 충전망의 운영 유지비를 절감합니다.

[자사 24" Panel PC 소비전력 감소 기준 자료]

밝기 (Step)	(cd/m ²)	FAN ON (Watt)	FAN OFF (Watt)	Remark
100	1,010.0	55.4	48.4	동작 상태
70	758.4	44.8	37.8	
65	702.8	43.2	36.2	
60	645.5	41.4	34.6	
45	475.9	36.0	29.2	
40	430.0	34.2	27.4	
10	111.2	23.6	16.8	Radar : 대기 모드
5	80.1	21.8	14.8	
0	30.3	20.8	13.8	

FAN.ON: 55.4 ~ 23.6 67% 감소



✓ HMI, 100% 동작 소비 전력 : 55.4 Watts(Max)

✓ 대기 모드 시 소비 전력 : 16.8 Watts(Max), **Energy Star ready.**

EV 충전기에 최적화된 핵심 기술 (4)

4. 전국망 유지보수를 돕는 '스마트 관리자 기능'

수백, 수천 대의 충전기를 관리하는 CPO(충전사업자) 및 제조사의 편의성을 극대화했습니다.

- UI 기반 자산 관리

장비 케이스를 열거나 뒷면 라벨을 확인할 필요 없이, 디스플레이 화면 UI 상에서 제조년월일 및 Serial No.를 즉시 확인할 수 있습니다.

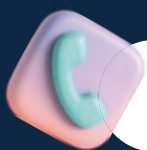
"A/S 출동 횟수를 줄이는 것이 곧 EV 충전 사업의 핵심 경쟁력입니다."

충전기 외함은 튼튼하게 만들면서,
고객과 맞는 디스플레이는 일반 모니터를
사용하고 계시지 않습니까?

오디하이텍의 **SCS 기술이 적용된 Panel PC**는
귀사의 EV 충전기를 프리미엄 급으로 끌어올리고,
유지보수 비용을 획기적으로 절감해 드립니다.



제품의 기술 사양 관련 세부 상담은 아래로 편히 문의해 주십시오.



070.8240.2410



sales@odhitec.com